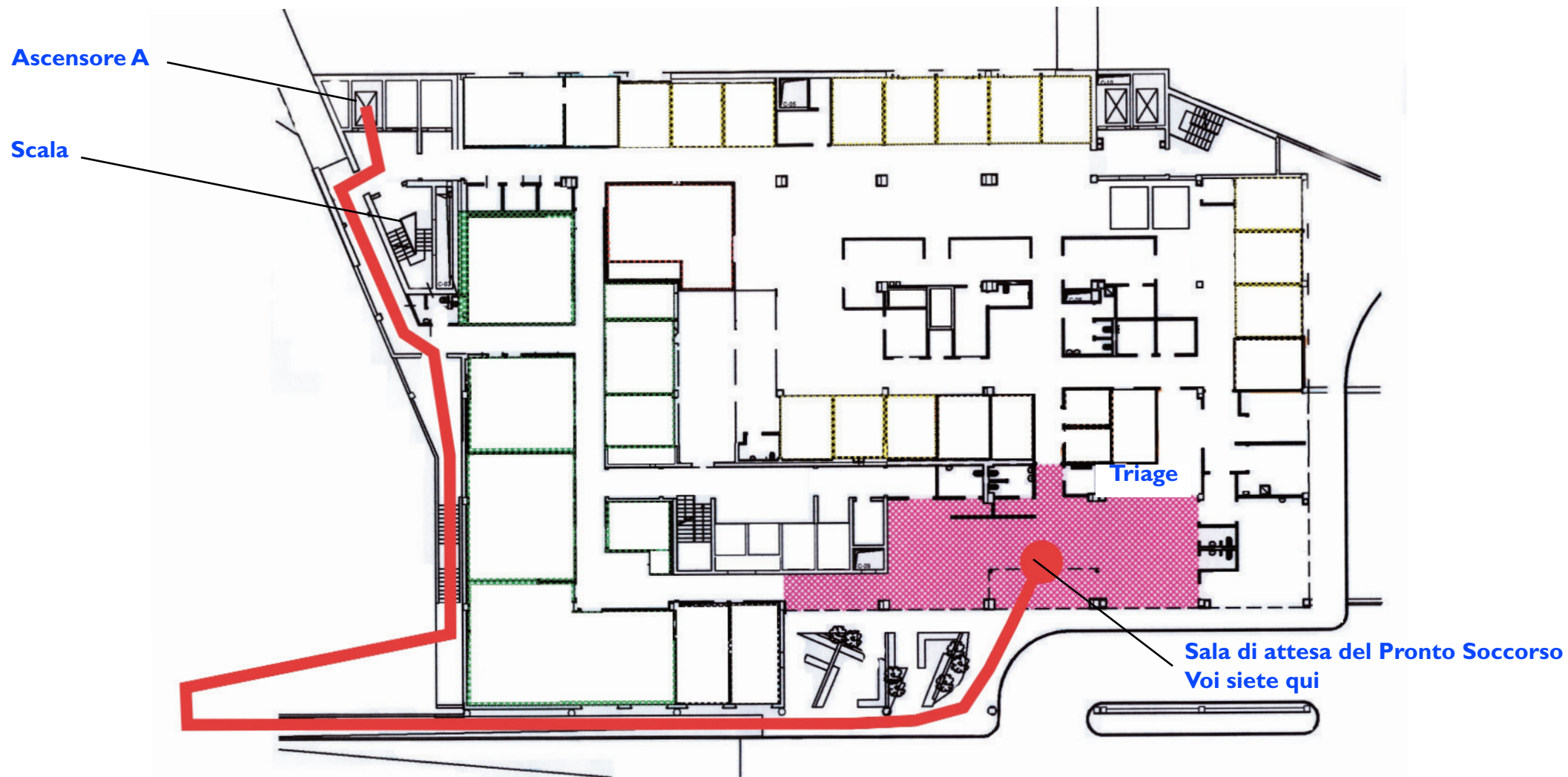


Percorso dal Pronto Soccorso verso la Medicina d'urgenza e gli altri lotti del Presidio Ospedaliero



Percorso esterno

Uscendo dal Pronto Soccorso percorrere la strada pedonale laterale alla rampa di accesso dei mezzi di soccorso fino a raggiungere e salire le scale esterne che conducono all'Ascensore A all'interno del nuovo DEA e/o le scale antistanti.

Al piano 3/S - Medicina d'urgenza

Al piano 1/S - Collegamento con gli altri lotti del Presidio Ospedaliero



AZIENDA OSPEDALIERA UNIVERSITARIA SENESE

Dipartimento Emergenza Urgenza

