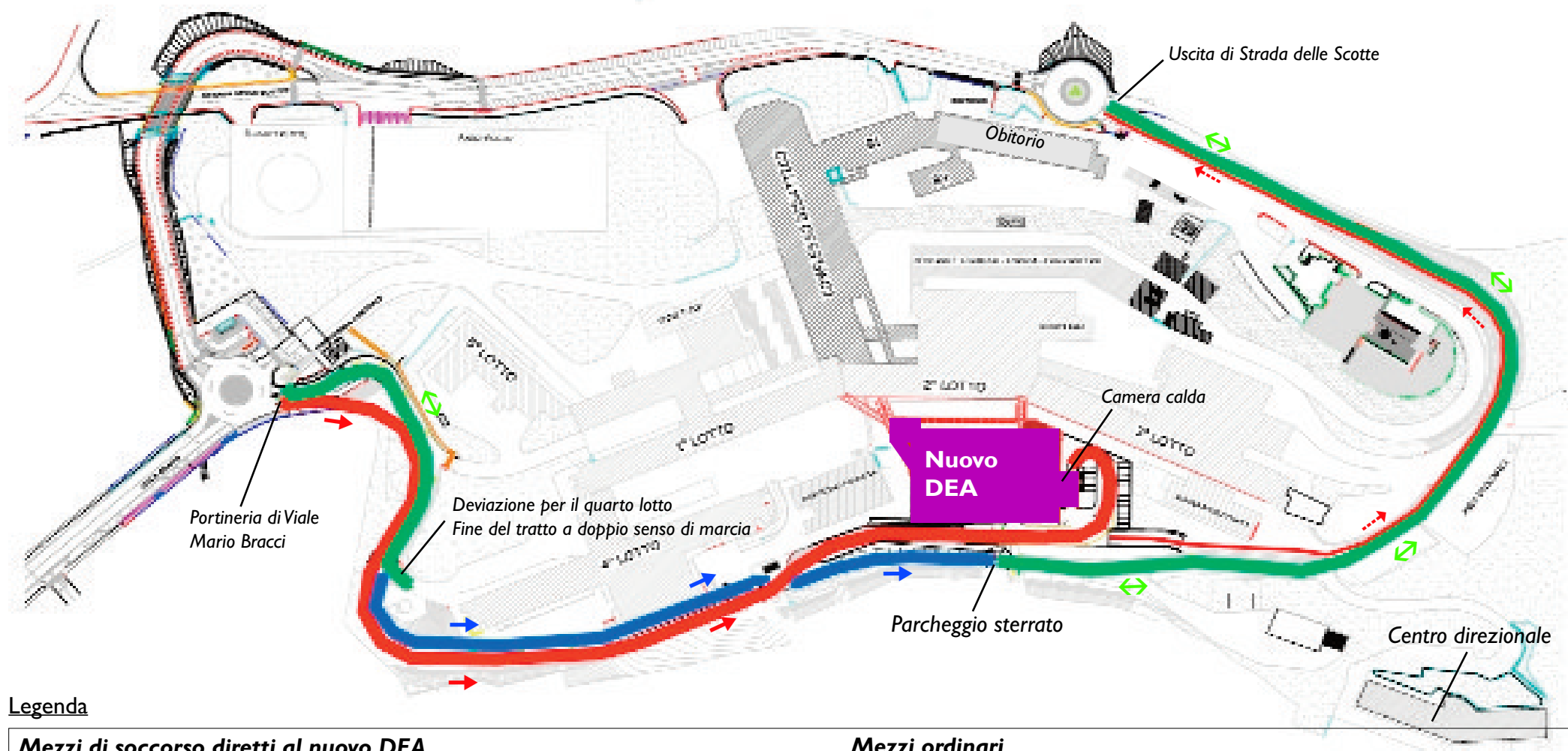


L'accesso in auto

La viabilità interna al Presidio Ospedaliero



Legenda

Mezzi di soccorso diretti al nuovo DEA

 Dalla Portineria di Viale M. Bracci fino al DEA corsia preferenziale a senso unico




 Percorso obbligato dal DEA all'uscita di Strada delle Scotte



Mezzi ordinari

 Tratti di strada a doppio senso di circolazione



 Tratto di strada a senso unico di circolazione con direzione di marcia dal bivio di accesso per il quarto lotto fino all'ingresso del nuovo parcheggio al piano 6/S del nuovo DEA

