



Azienda ospedaliero-universitaria Senese



## Punto Prelievi Unico Pediatrico

ISTRUZIONE PER LA RACCOLTA DEI CAMPIONI BIOLOGICI

# Urine

Opuscolo informativo

© Azienda ospedaliero-universitaria Senese

Maggio 2023

**SI COMUNICA CHE LE PRESTAZIONI SANITARIE POTRANNO ESSERE ESEGUITE SOLO SE IL MINORE E' ACCOMPAGNATO DA COLORO CHE NE ESERCITANO LA RESPONSABILITA' GENITORIALE**

## Informazioni Utili

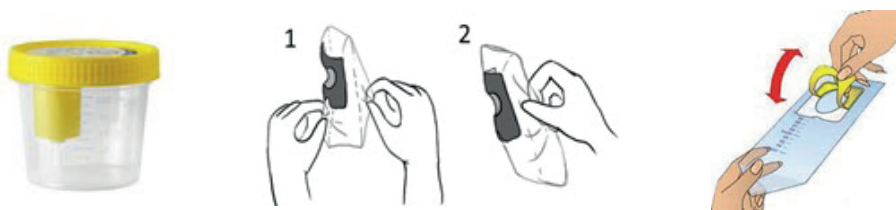
**CONSEGNA CAMPIONI:** da lunedì a sabato dalle ore 8 alle 12, senza prenotazione

**URINOCOLTURA + ESAME URINE:** da lunedì a venerdì su prenotazione

**PER PRENOTARE CONTATTARE:** 0577 586804 oppure sul sito [prenota.zerocoda.it](http://prenota.zerocoda.it)

**PER INFORMAZIONI:** 0577 586529; da lunedì a venerdì dalle 12,30 alle 13,30

## Urinocoltura



### DOVE TROVO IL CONTENITORE?

Acquistare in farmacia il contenitore esibendo la richiesta medica.

### MATERIALE OCCORRENTE

Contenitore sterile, sapone disinfettante, garze sterili, sacchetto adesivo (in caso di neonato)

### COME RACCOLGO IL CAMPIONE ?

1. Lavaggio delle mani
2. Lavare accuratamente le parti intime del bambino con sapone disinfettante
3. Tamponare delicatamente con garze sterili
4. Appena il bambino inizia a urinare **SCARTARE IL PRIMO GETTO DI URINE E RACCOGLIERE IL CAMPIONE ALL'INTERNO DEL CONTENITORE**
5. Nel neonato se non è possibile raccogliere da mitto intermedio applicare sacchetto con le stesse modalità indicate sopra
6. Raccogliere il campione all'interno del contenitore stando attenti a non contaminare il contenitore

### COME CONSERVARLO?

Il campione deve essere inviato entro 2 ore al punto prelievi pediatrico

## Esame urine

### DOVE TROVO IL CONTENITORE?

Acquistare in farmacia il contenitore esibendo la richiesta medica

### MATERIALE OCCORRENTE

Contenitore sterile, sapone disinfettante

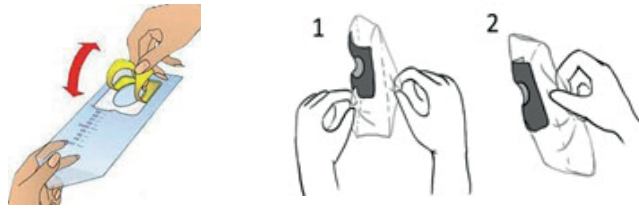


### COME RACCOLGO IL CAMPIONE ?

Lavaggio delle mani

Lavare accuratamente le parti intime del bambino con sapone disinfettante  
accogliere il campione all'interno del contenitore

In caso di neonati usare l'apposito sacchettino da reperire in farmacia



### COME CONSERVARLO?

Il campione deve essere inviato entro 2 ore al punto prelievi pediatrico

## Raccolta urine 24 ore



### DOVE TROVO IL CONTENITORE?

Contenitore graduato da reperire in farmacia

### COME RACCOLGO IL CAMPIONE?

1. Eliminare le prime urine del mattino
2. Iniziare la raccolta delle urine fino alla mattina successiva allo stesso orario di inizio
3. Al termine della raccolta portare il contenitore al punto prelievi pediatrico entro due ore
4. Durante la raccolta delle urine il contenitore deve essere tenuto in un luogo fresco, lontano da fonti di calore

### COME CONSERVARLO?

Il campione deve essere inviato entro 2 ore al punto prelievi pediatrico



## Azienda ospedaliero-universitaria Senese

*Per altre tipologie di esami urine (ortostatismo, clinostatismo, raccolta con acido ecc.)  
contattare il punto prelievi pediatrico*

© Azienda ospedaliero-universitaria Senese  
Maggio 2023