

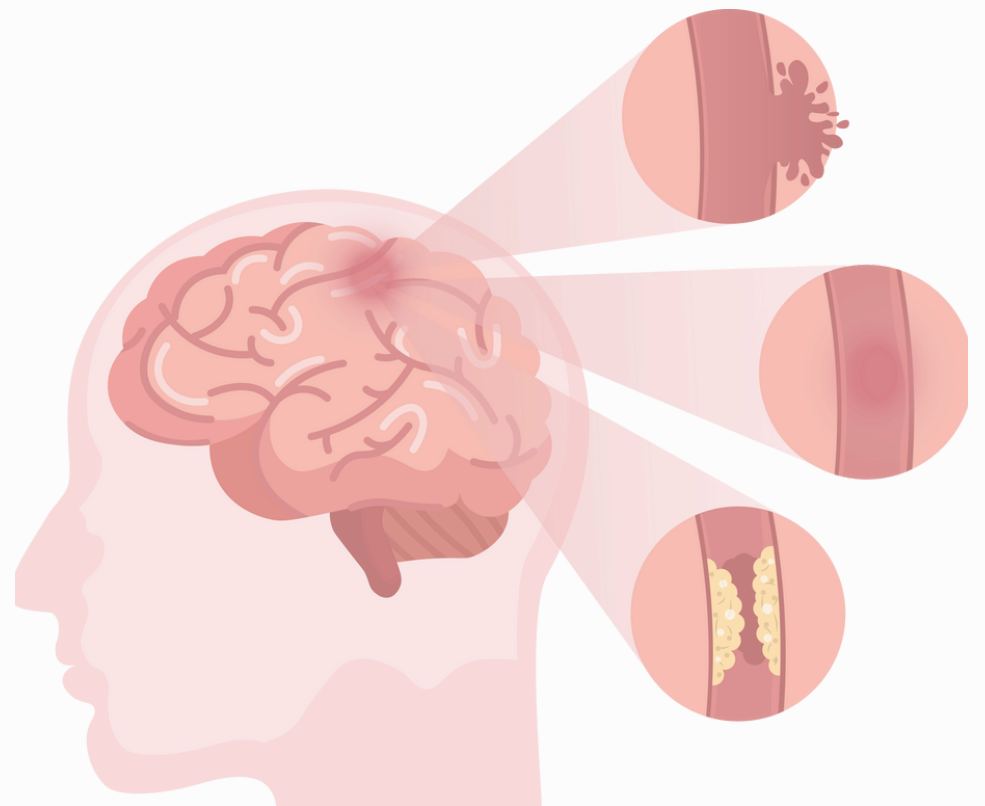


I VOLONTARI PARLANO DELLE PATOLOGIE TEMPO DIPENDENTI: SI COMINCIA DALLLO STROKE

Lo **stroke** fa parte delle **malattie tempo dipendenti** perché sia che si tratti di stroke ischemico, sia che di stroke emorragico, prima si arriva in Ospedale e maggiori sono le possibilità di buon recupero.

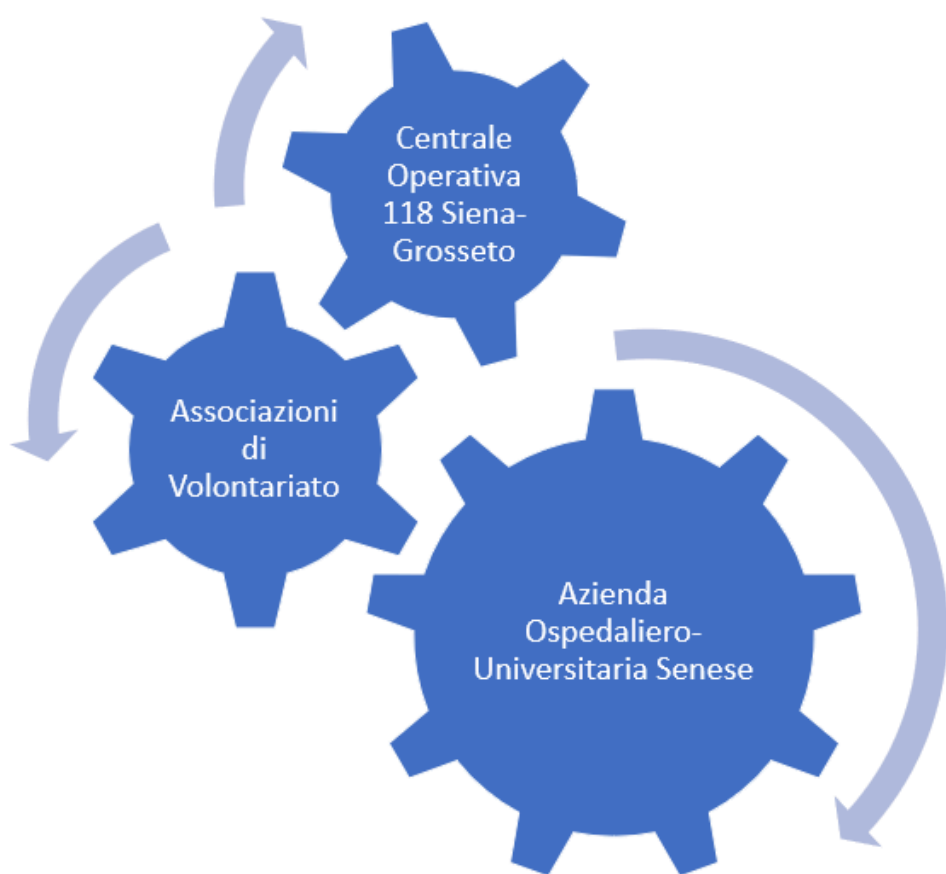
In questo percorso è essenziale l'**organizzazione intraospedaliera**, ma altrettanto essenziale è la rapidità con cui l' **Organizzazione 118** riesce a riconoscere i sintomi, a raccogliere le notizie essenziali e a trasportare il paziente in ospedale dando il preallarme al Pronto Soccorso.

Insieme, per il benessere dei CITTADINI.



INTERVENGONO:

- **Sara Giannini** - Presidente Pubblica Assistenza Siena
- **Paolo Almi** - Provveditore Misericordia di Siena
- **Dott.ssa Rossana Tassi** - Direttrice UOC Stroke Unit AOU Senese
- **Dott. Carlo Domenichelli** - Medico UOC Stroke Unit AOU Senese
- **Dott.ssa Sandra Bracco** - Direttrice UOC Neuroradiologia diagnostica e terapeutica AOU Senese
- **Dott. Giovanni Bova** - Direttore UOC Pronto Soccorso AOU Senese
- **Dott. Stefano Dami** - Direttore UOS Gestione Territorio 118 Area Prov.le Senese



C/O MISERICORDIA DI SIENA - VIA DEL MANDORLO, 3
10 Maggio 2024 Ore 18